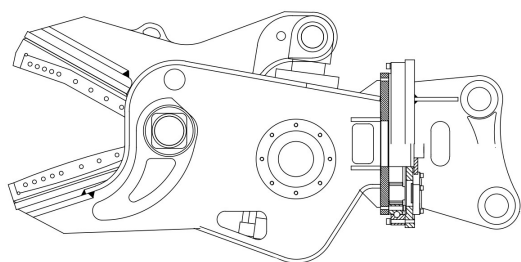


Oferta / Nożyce do stali
DHMS 200



PARAMETRY TECHNICZNE

| | |
|-----------------------------|--------------------|
| Ciężar roboczy | 2200 kg |
| Przepływ oleju | 200-240 l/min |
| Ciśnienie robocze | 300 bar |
| Maksymalne otwarcie szczęki | 510 mm |
| Maksymalna siła cięcia | 195 ton |
| Długość noży | 500 mm |
| Układ obrotu | hydrauliczny 360 ° |
| Waga nośnika | 20-28 ton |

Oferta z dnia 04.05.2026

<https://www.hpda.pl/oferta/nozyce-do-stali/79/dhms-200>

* Powyższa specyfikacja może bez zapowiedzi ulec zmianie.



HPDA Sp. z o.o.
ul. Srebrna 4, 41-800 Zabrze
tel.: 32 307 19 90
e-mail: info@hpda.pl