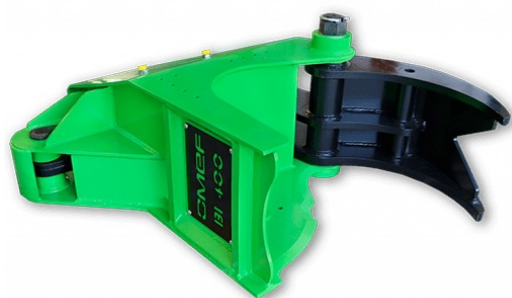


Oferta / Głowice ścinkowe

# SZCZĘKA DO DRZEW BI500



## PARAMETRY TECHNICZNE

Ciężar roboczy	1810 kg
Przepływ oleju	180 - 250 l/min
Ciśnienie robocze	350 bar
Siła zamykania	110 ton
Waga nośnika	23,0 - 30,0 ton
Średnica cięcia	600 mm

**Oferta z dnia 01.05.2026**

<https://www.hpda.pl/oferta/glowice-scinkowe/329/szczeka-do-drzew-bi500>

\* Powyższa specyfikacja może bez zapowiedzi ulec zmianie.



**HPDA Sp. z o.o.**

ul. Srebrna 4, 41-800 Zabrze

tel.: 32 307 19 90

e-mail: [info@hpda.pl](mailto:info@hpda.pl)