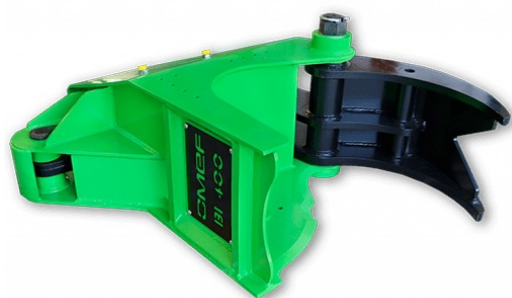


Oferta / Głowice ścinkowe

SZCZĘKA DO DRZEW BI400



PARAMETRY TECHNICZNE

Ciężar roboczy	845 kg
Przepływ oleju	100-180 l/min
Ciśnienie robocze	320 bar
Siła zamykania	70 ton
Waga nośnika	14,0 - 24,0 ton
Średnica cięcia	450 mm

Oferta z dnia 04.05.2026

<https://www.hpda.pl/oferta/glowice-scinkowe/280/szczeka-do-drzew-bi400>

* Powyższa specyfikacja może bez zapowiedzi ulec zmianie.



HPDA Sp. z o.o.

ul. Srebrna 4, 41-800 Zabrze

tel.: 32 307 19 90

e-mail: info@hpda.pl