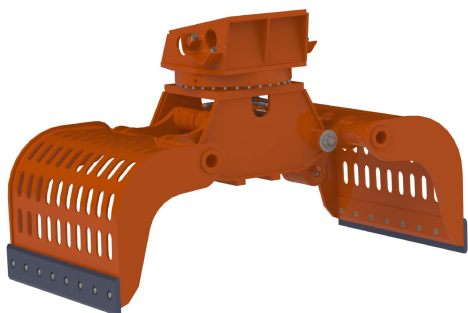


Oferta / Chwytaiki wyburzeniowe

S2700D



PARAMETRY TECHNICZNE

Ciężar roboczy	2700 kg
Przepływ oleju	200 l/min
Ciśnienie robocze	350 bar
Otwarcie ramion	2250 mm
Szerokość ramion	1360 mm
Pojemność chwytaka	1100 litrów
Układ obrotu	hydrauliczny 360 °
Waga nośnika	30-50 ton

Oferta z dnia 04.05.2026

<https://www.hpda.pl/oferta/chwytaiki-wyburzeniowe/109/s2700d>

* Powyższa specyfikacja może bez zapowiedzi ulec zmianie.



HPDA Sp. z o.o.

ul. Srebrna 4, 41-800 Zabrze

tel.: 32 307 19 90

e-mail: info@hpda.pl